

RELACIÓN ENTRE LA APARICIÓN DE BOLSAS PERIODONTALES EN LOS SEGUNDOS MOLARES INFERIORES POSTERIOR A LA EXODONCIA DE TERCEROS MOLARES.

INVESTIGADORES: LUZ AMPARO LOZANO ZAPATA Y EMILY KARINA ABRIL LEMUS

INTRODUCCIÓN

TERCEROS MOLARES IMPACTADOS

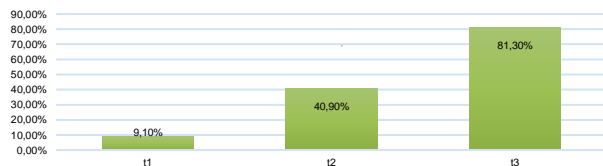
Indicación: diversas medidas terapéuticas

Las complicaciones post operatorias está la formación de bolsas periodontales en la pared distal de los segundos molares inferiores.



RESULTADOS

Parámetros Clínicos de Inflamación: Sangrado Gingival



PARÁMETROS DE DAÑO TISULAR: PROFUNDIDAD DE SONDAJE CLÍNICO Y NIVEL DE INSERCIÓN CLÍNICO						
VARIABLES	TIEMPO 1 Media (mm)± (de)	TIEMPO 2 Media (mm)± (de)	TIEMPO 3 Media (mm)± (de)	p Value: T'1 Vs T' 2	p Value: T' 1 Vs T' 3	p Value: T' 2 Vs T' 3
PS Distal Vestibular	2,13/±0,89	3,50/±0,89	4,38/±1,67	0,001	0,002	0,178
NIC Distal Vestibular	1,06±0,85	3,19/±1,05	0,75/±0,93	0,001	0,285	0,001
PS Distal Lingual	2,06/±1,06	3,44/±,81	4,69/±1,45	0,002	0,001	0,014
NIC Distal Lingual	0,94/±1,06	3,44/±1,21	1,31/±1,35	0,001	0,382	0,002



Se observó un incremento significativo del sangrado gingival) en un 81,3% a los 6 meses comparados con el examen inicial que fue de 9.10% . En cuanto a La profundidad al sondaje clínico en los tres tiempos de medición, No fue estadísticamente significativo.

OBJETIVO

Determinar los cambios en las condiciones periodontales en zona distal del segundo molar mandibular en pacientes que fueron sometidos a exodoncia de terceros molares adyacentes.

METODOLOGÍA

Tipo de estudio

Clínico: Observacional descriptivo longitudinal prospectivo

Tamaño de muestra

16 terceros molares mandibulares impactados en posición mesoangulada indicados para exodoncia

CRITERIOS DE INCLUSIÓN:

profundidades al sondaje iniciales en la zona distal del segundo molar entre 1 a 3 mm
Pacientes que no hayan recibido terapia periodontal en los 3 meses previos a la intervención quirúrgica.

CRITERIOS DE EXCLUSIÓN

Mujeres en periodo de gestación.
Pacientes fumadores
Pacientes con compromiso sistémico no controlado.

CONCLUSIONES

- ✓ La extracción quirúrgica de terceros molares mandibulares impactados en posición mesoangulada, no está relacionada estrechamente con la aparición de bolsas periodontales en la zona distal del segundo molar adyacente.
- ✓ Elevar un colgajo mucoperiosteico y realizar osteotomía en el procedimiento quirúrgico de exodoncias de terceros molares impactados en posición mesoangulada, no parece ser determinante para relacionar la aparición de bolsas periodontales en la zona distal del segundo molar adyacente.

BIBLIOGRAFÍA

1. Needleman I, Garcia R, Gkranas N, Kirkwood KL, Kocher T, Di A, et al. Mean annual attachment , bone level , and tooth loss : A systematic review. 2018;45(January 2017):112–29.
2. Billings M, Holtfreter B, Panos J, Papapanou N, Lopez Mitnik G, Kocher T, et al. Age-dependent distribution of periodontitis in two countries: Findings from. J Clin Periodontol J Periodontol J Clin Periodontol. 2018;45(December 2017):130–48.
3. Cortellini P, Bissada NF. Mucogingival conditions in the natural dentition : Narrative review , case definitions , and diagnostic considerations. 2018;45(October 2016):190–8.
4. Kugelberg CF, Ahlstrom U, Ericson S, Hugoson A, Kvint S. Periodontal healing after impacted lower third molar surgery in adolescents and adults. A prospective study. Int J Oral Maxillofac Surg. 1991;20(1):18–24.
5. Chen YW, Lee CT, Hum L, Chuang SK. Effect of flap design on periodontal healing after impacted third molar extraction: a systematic review and meta-analysis. Int J Oral Maxillofac Surg [Internet]. 2017;46(3):363–72. Available from: <http://dx.doi.org/10.1016/j.ijom.2016.08.005>