

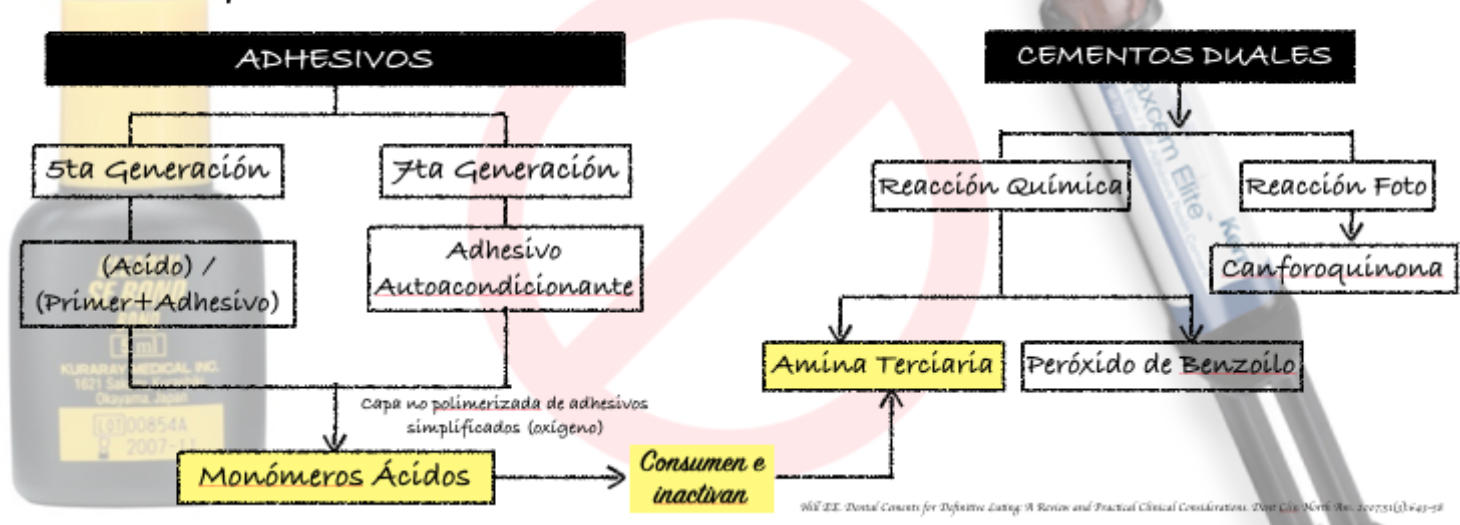
MICROFILTRACIÓN MARGINAL DE DOS CEMENTOS EMPLEADOS EN CEMENTACIÓN DE CARILLAS DE DISILICATO DE LITIO

López Camargo E, Parra D, Alvarado Mérida T, Molinares Cuello L, Rodríguez Montenegro J, Silva Oropeza L.
Grupo de Investigación **Ciencias Odontológicas**. Institución Universitaria Colegios de Colombia **UNICOC**- Bogotá - Colombia

INTRODUCCIÓN

Los cementos de resina generan altas propiedades físico mecánicas, mayor capacidad de retención y un óptimo sellado marginal pero son sometidos a cargas dinámicas, ciclos térmicos, y al medio húmedo produciendo la ocasionando microfiliación. Las pigmentaciones marginales, la fractura y la descementación de la restauración producto de la microfiliación afectan la supervivencia de la

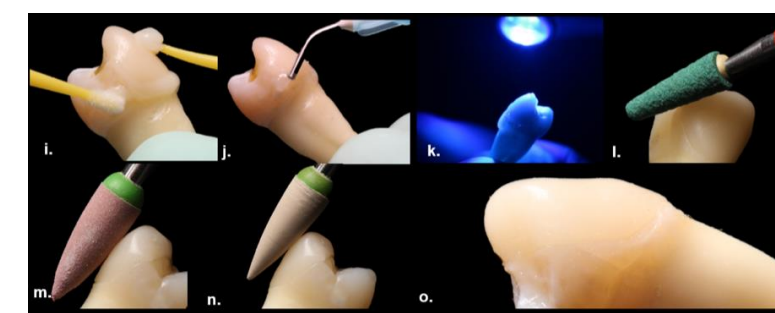
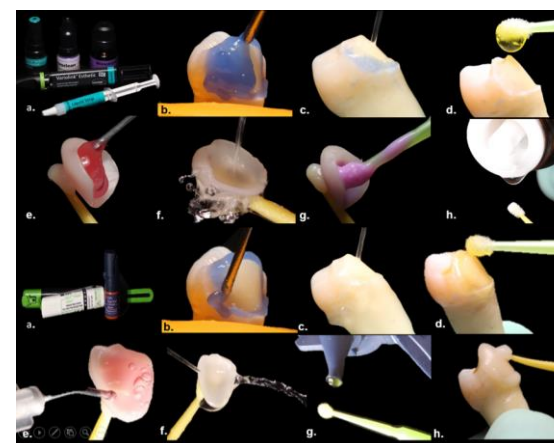
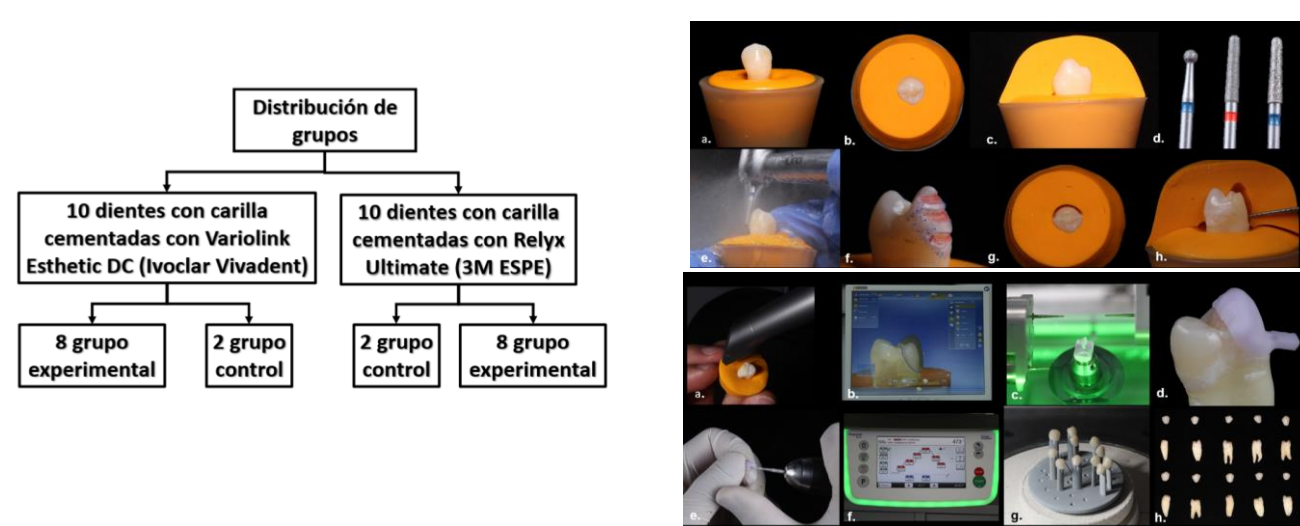
Incompatibilidad Química de los Cementos Duales



OBJETIVO

Comparar la microfiliación marginal de dos cementos resinosos duales con diferentes sistemas de iniciadores fotoquímicos utilizados para cementar carillas de disilicato de litio.

MATERIALES Y MÉTODOS



RESULTADOS

Tabla 1. Comparación entre Relyx Ultimate y Variolink Esthetic Dc por plano

	Relyx Ultimate			Variolink Esthetic Dc			Valor p	Prueba
	Media	Mediana	Desviación estándar	Media	Mediana	Desviación estándar		
oclusal	2912,8	3816,3	1609,2	1202,8	1113,7	1079,0	0,073	U
distal	2106,0	2369,2	856,8	612,2	662,2	308,0	0,003**	t
gingival	1397,0	1769,1	1000,9	1012,8	759,5	948,8	0,475	t
mesial	2370,3	2284,5	757,2	586,1	191,5	845,3	0,011*	U

U: U de Mann Whitney
T: t-Student para grupos independientes
*Significativo al 0,05
**Significativo al 0.01

DISCUSIÓN

Aboushelid (2012) & Al-Dwairi (2018) encontraron que las carillas prensadas proporcionaban mejor adaptación marginal y una exposición de cemento menor.

Haralur (2018) encontró en su estudio que presento mayor microfiliación por cervical comparado en nuestro estudio donde la mayor microfiliación se produjo por mesial y distal.

Alkudhairy (2018) encontró que el Ivocerin proporcionó mejor grado de conversión del cemento comparado con las canforoquinonas.

En nuestro estudio mostró que el Variolink Esthetic Dc presentó mejor estabilidad de la interfaz adhesiva después del termociclado.

CONCLUSIONES

El Variolink Esthetic Dc mostró mejores resultados al presentar menor microfiliación comparado con el Relyx Ultimate, pero solo hubo diferencia estadísticamente significativa en la superficie mesial y distal para ambos cementos y también mostró mejor estabilidad de la interfaz adhesiva

Aboushelid MN, Elmahy WA, Ghazy MH. Internal adaptation, marginal accuracy and microleakage of a pressable versus a machinable ceramic laminate veneers. J Dent. 2012 Aug;40(8):670-7.

Al-Dwairi ZN, Alkhatatbeh RM, Baba NZ, Goodacre CJ. A comparison of the marginal and internal fit of porcelain laminate veneers fabricated by pressing and CAD-CAM milling and cemented with 2 different resin cements. J Prosthet Dent. 2018 Oct 31.

Alkudhairy F, Alkheraif A, Naseem M, Khan R, Vohra F. Degree of conversion and depth of cure of Ivocerin containing photo-polymerized resin luting cement in comparison to conventional luting agents. Pak J Med Sci. 2018 Mar-Apr;34(2):253-259.