

PATRÓN MORFOLÓGICO DE LAS RUGAS PALATINAS Y SU CORRELACIÓN CON LA FORMULA DENTARIA

Arias J, Botia L, Aguilera S, Ardila G.

#1 poster

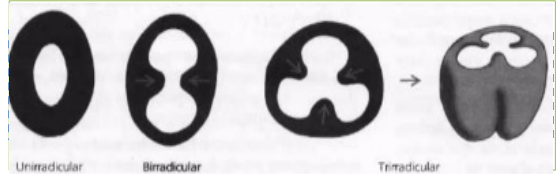
INTRODUCCIÓN

ANOMALÍAS DENTALES

Es la ausencia completa de dientes. La agenesia de dientes temporales y/o permanentes suele denominarse ausencia congénita. La agenesia de algunos de menos de 6 dientes. Afecciones en las que no se desarrollan más de 6 dientes permanentes. Son una condición anormal en la que se presenta una cantidad mayor de piezas dentarias de lo que se considera normal en la fórmula dentaria. Esta anomalía de número se cree que es el resultado de una anomalía embriológica de la lámina dentaria durante el proceso de formación de los folículos dentarios.

TIPOS DEGENES QUE AFECTAN:

Homeobox: MSX1, MSX2	WNT Fgf10 SHH BMP	Shox2 Tbx22 DLX1 DLX2 BARX1
--------------------------------	-----------------------------------	--



OBJETIVO

Identificar los patrones rugoscópicos más frecuentes en la población de pacientes tratados en el posgrado de Ortodoncia y Ortopedia maxilar de UNICOC.

Se caracterizan por ser unas crestas de tejido conectivo que presentan formas irregulares y asimétricas, ubicadas detrás de los dientes superiores y detrás de la papila incisiva.

METODOLOGÍA

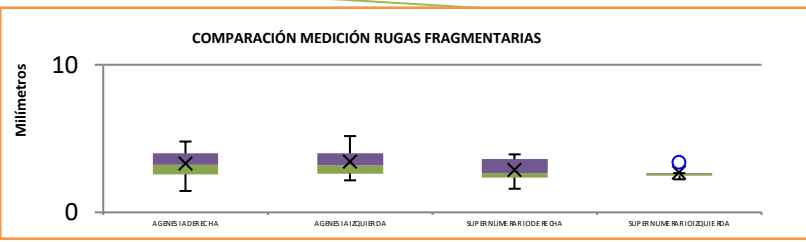
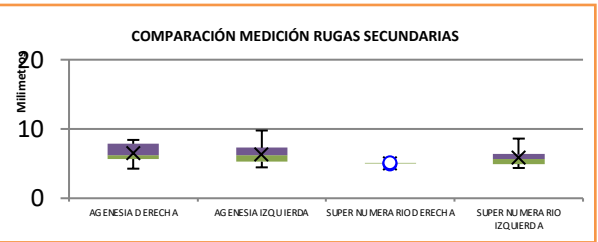
Tipo de estudio Descriptivo, transversal, observacional, con componente analítico.

Tamaño de muestra
49 MODELOS DE PACIENTES

Dientes con mayor prevalencia de agenesia maxilar superior e inferior

Dientes supernumerarios con mayor prevalencia en el maxilar superior e inferior

RESULTADOS



CONCLUSIONES

Comparación de las rugas secundarias y las alteraciones en la fórmula dental

Comparación de las fragmentarias y las alteraciones en la fórmula dental

- La forma de las rugas rectas y curvas están relacionadas con los pacientes que presentan agenesia, mientras que las rugas de forma ondulada están relacionadas con los pacientes que presentan dientes supernumerarios.
- La agenesia tiene relación con el tipo de continuidad divergente y distinta, mientras que los supernumerarios tienden a tener relación con la continuidad convergente.
- En cuanto a la dirección, el tipo IV (Multidireccional) tiene relación con los pacientes que presentan dientes supernumerarios, los tipos III (Antero-posterior) y tipo I (Postero-anterior) en pacientes con agenesia.

BIBLIOGRAFÍA

1. Ochoa-Hernández AB, Juárez-Vázquez CI, Rosales-Reynoso MA, Barros-Núñez P. La vía de señalización Wnt-β-catenina y su relación con cancer. Cir. 2012;80(4):389-98.
2. Determinación del papel de SHOX y la vía de señalización CNP / NPR-B / GMPc en la regulación del crecimiento humano. Departamento de Bioquímica. 2016;
3. Ramírez-Rentería C, Mercado M. Principios generales de embriología hipofisaria y manifestaciones clínicas de las alteraciones en su desarrollo. Rev Mex Endocrinol Metab y Nutr. 2020;7(4):189-201.